

Vypouštěcí ventily
Vypouštěcí ventil 1/2" s páčkou

Vypouštěcí ventil 1/2" bez páčky

Vypouštěcí ventil 3/4" bez páčky

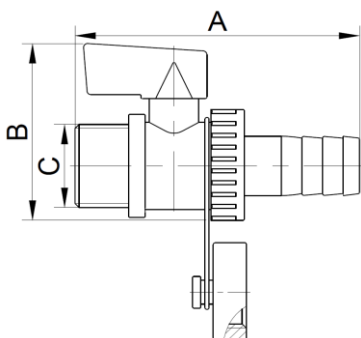
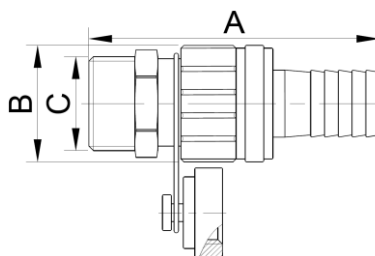
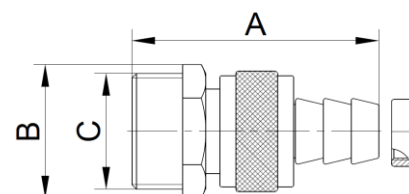
Základní charakteristika

Použití	rozvody teplé a studené vody
Účel	napouštění a vypouštění potrubních systémů
Pracovní kapalina	voda
Montáž	poloha zaručující neomezený přístup k ventilu a dokonalé vypuštění systému

Název	Maximální tlak	Max.pracovní teplota	Připojovací rozměr
Vypouštěcí ventil 1/2" s páčkou	10 bar	110 °C	1/2" M
Vypouštěcí ventil 1/2" bez páčky	16 bar	110 °C	1/2" M
Vypouštěcí ventil 3/4" bez páčky	10 bar	110 °C	3/4" M

Materiály

Tělo ventilu	mosaz, poniklováno
Sedlo ventilu	mosaz

Rozměrové schéma
Vypouštěcí ventil 1/2" s páčkou

Vypouštěcí ventil 1/2" bez páčky

Vypouštěcí ventil 3/4" bez páčky


Název	Rozměry [mm]			Hmotnost [g]	Objednací kódy
	A	B	C		
Vypouštěcí ventil 1/2" s páčkou	67	44	1/2"	105	4741
Vypouštěcí ventil 1/2" bez páčky	63	25	1/2"	120	15609
Vypouštěcí ventil 3/4" bez páčky	53	27	3/4"	80	11714