

TECHNICKÝ LIST

Směšovací ventily třicestné s vnějším závitem, typ LK 840 2.0



Základní charakteristika

Použití	Otopné a solární systémy.
Popis	Směšovací ventil s otočným vnitřním segmentem.
Pracovní kapalina	Voda, nemrzoucí směs pro otopné a solární systémy a tepelná čerpadla.
Montážní poloha	Libovolná, kromě polohy hřídelkou (motorem) směrem dolů.

Ovládání

Elektrické ovládání	vhodné pro osazení elektropohony s kroutícím momentem od 5 Nm
Ruční ovládání	otočením knoflíku
Úhel otevření ventilu	90°

Technické parametry

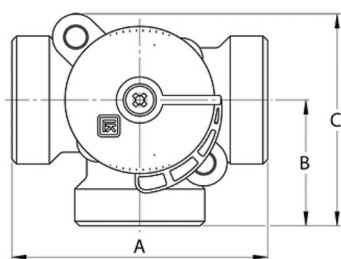
Maximální pracovní tlak	10 bar
Maximální rozdíl tlaků	5 m H ₂ O
Pracovní teplota kapaliny	5 až 110 °C (krátkodobě 120 °C)
Pracovní teplota okolí	5 až 60 °C
Nětěsnost	< 1 % K _{vs} při rozdílu tlaků 5 m H ₂ O

Materiály

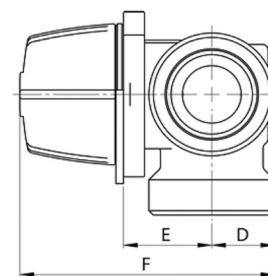
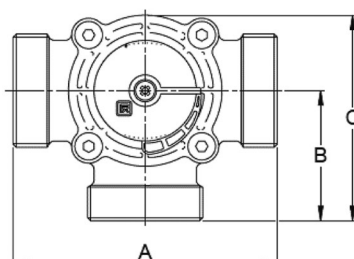
Tělo ventilu	mosaz, kované
Vřeteno a srdce ventilu	mosaz
Vnější kryt ventilu	hliník
Vnitřní kryt ventilu	PPS
Těsnění	EPDM

Rozměry

pro G 3/4" M až G 6/4" M



pro G 2" M



	Kód	Rozměry [mm]						Hmotnost [kg]	K _{vs} [m ³ /h]	Připojení
		A	B	C	D	E	F			
LK 840 1 M – 4	16768	80	40	68	18	29	81	0,6	4,0	G 1" M
LK 840 1 M – 6,3	18898	80	40	68	18	29	81	0,6	6,3	G 1" M
LK 840 5/4 M – 8	18784	82	41	69	20	29	83	0,6	8,0	G 5/4" M
LK 840 2 M – 25	16759	124	62	97	33	43	110	1,4	25,0	G 2" M

TECHNICKÝ LIST

Směšovací ventily třicestné s vnějším závitem, typ LK 840 2.0

Graf tlakové ztráty

