

# SOLÁRNÍ ČERPADLOVÉ SKUPINY S REGULÁTOREM

## se zásuvkou pro připojení topného tělesa



### Čerpadlová skupina CSE SOL G SRS1 T-E

Čerpadlová skupina s integrovaným regulátorem pro řízení solárního systému. Regulátor plynule řídí otáčky čerpadla. Integrovaný mechanický průtokoměr slouží pouze k odečítání průtoku. Samotné nastavení průtoku zajišťuje přímo regulátor. Součástí čerpadlové skupiny je speciální zásuvka s výstupním napětím 230 V pro připojení topného tělesa o výkonu až 3 kW. Zásuvka je spínána podle zvoleného programu - v případě topného tělesa dle teploty a časového programu, nebo podle teploty cirkulačního potrubí a časového programu v případě cirkulace TV.

#### TECHNICKÉ ÚDAJE

MAX. PRACOVNÍ TLAK	6 bar
MAX. PRACOVNÍ TEPLOTA	110 °C
NAPÁJENÍ	230 V, 50 Hz
ZÁSUVKA TOPNÉHO TĚLESA	230 V, max 3 kW
ROZMĚRY	470 x 265 x 120mm

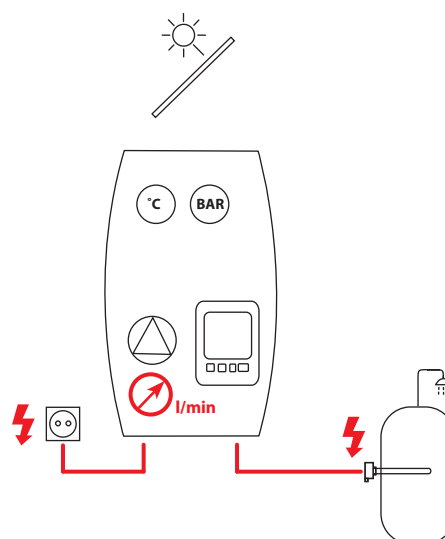
#### KOMPONENTY

- Oběhové čerpadlo Grundfos UPM3 Hybrid 25-70
- Napájecí kabel o délce 3m s vidlicí do zásuvky pro napájení regulátoru a čerpadla
- **Regulátor SRS1T se zapojenými čidly pro zásobník (skupina obsahuje 1 solární čidlo a 2 čidla do zásobníku)**
- **Zásuvka s výstupním napětím 230 V pro připojení topného tělesa o výkonu až 3 kW, spínaná regulací**
- **Mechanický průtokoměr**
- Zpětný ventil
- Pojistný ventil
- Napouštěcí a vypouštěcí ventil
- Dva kulové kohouty
- Tlakoměr
- Teploměr
- Odtoková trubka z pojistného ventilu
- Výstup pro připojení exp. nádoby
- Termoizolační obal

#### TYPY

Připojovací rozměr	G 3/4" M	G 1" M
Rozsah měření průtoku	2-12 l/min	8-28 l/min
Objednávací kód	18970	18962

#### SCHÉMA



#### PŘÍSLUŠENSTVÍ

Elektrická topná tělesa ETT-N - **viz strana 15**

Konektor do zásuvky čerpadlové skupiny

**Obj. kód: 16940**

Šroubení pro připoj. odtok. potrubí k pojistnému ventilu:

Cu 22 x Cu 22 - **Obj. kód: 7629**

Cu 22 x 3/4" M - **Obj. kód: 13695**

