

MECHANICKÉ POKOJOVÉ TERMOSTATY

TP 546

Mechanické pokojové termostaty s jednoduchou obsluhou a provozem bez nároku na napájení. Velký knoflík s jasnou stupnicí umožňuje jednoduché nastavení teploty v rozsahu 5 ÷ 30 °C.

Termostaty TP 546 jsou vyráběné buď s kontakty pro ovládání běžných spotřebičů (kotlů, ventilátorů ap.), minimální spínaný proud je 250 mA. Nebo s kontakty pro ovládání elektronických obvodů, u kterých jsou spínané proudy od 20 do 300 mA.



TP - 546 DT - základní typ v provedení 230 V



TP - 546 LA - typ určený pro spínání 230 V, s kontrolkou zapnutí



TP - 546 OL - typ určený pro spínání 230 V, s kontrolkou zapnutí a s vypínačem



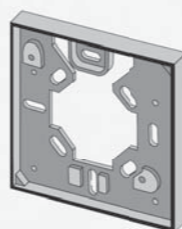
TP - 546 GCDT - typ určený pro spínání elektronických obvodů (spínaný proud 20-300 mA)

Technické údaje	DT	LA	OL	GCDT
Teplotní rozsah	5 - 30 °C	5 - 30 °C	5 - 30 °C	5 - 30 °C
Spínací diference	0,4 - 0,8 °C	0,4 - 0,8 °C	0,4 - 0,8 °C	0,4 - 0,8 °C
Signalizace chodu	ne	ano	ano	ne
Vypínač	ne	ne	ano	ne
Provozní napětí	230 V/50 Hz	230 V/50 Hz	230 V/50 Hz	24 nebo 230 V
Maximální zatížení kontaktů	16(2,5) A	16(2,5) A	16(2,5) A	300 mA
Napájení kontaktů	230V	230V	230V	230V
Připojení	2 vodiče	3 vodiče	3 vodiče	2 vodiče
Krytí	IP20	IP20	IP20	IP20
Provozní vlhkost	5 - 90% (nekondenzující)	5 - 90% (nekondenzující)	5 - 90% (nekondenzující)	5 - 90% (nekondenzující)
Objednávací kód	10945	10946	10947	10948

Montážní příslušenství

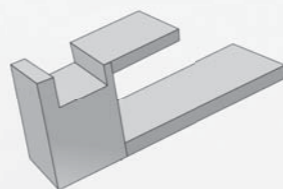
Rámeček pod pokojový termostat TP 546 pro montáž na instalační el. krabici

Kód: 11076



Spona pro omezení teploty pokojového termostatu TP 546

Kód: 11077



Regulus

POKOJOVÉ TERMOSTATY



elektronické
mechanické



ELEKTRONICKÉ PROGRAMOVATELNÉ POKOJOVÉ TERMOSTATY

Programovatelné elektronické pokojové termostaty s týdenním programem slouží ke komfortní regulaci teploty v místnosti podle předem nastaveného časového programu. Díky tomu šetří energii při zachování tepelné pohody. Všechny jsou vybaveny přehledným LCD displejem zobrazujícím teplotu v místnosti, čas a den v týdnu, aktuální stav výstupního relé (kotel zapnut/vypnut) a probíhající režim (úsporný - komfortní - protizámrázový). Jednoduchým stiskem tlačítka lze okamžitě změnit aktuální režim.

TP44 a TP44 RF

Umožňuje řídit provoz vytápění nebo chlazení, nastavit pro každý den v týdnu šest různých teplot v šesti časových změnách. Možnost změny požadované teploty bez změny programu, a to jak krátkodobě, tak dlouhodobě bez omezení konce.

TP44 RF je bezdrátovou variantou s přijímačem, který umožňuje dálkové termostatické ovládání kotle nebo klimatizace, vypnutí termostatu a manuální ovládání připojeného zařízení.



Technické údaje	TP44	TP44 RF
Rozsah nastavení teplot	5 - 35 °C po 0,5 °C	
Protimrazová teplota	7 °C	
Provozní režimy	topení/chlazení	
Programy na dny	Po-Ne, Po-Pá/So-Ne, 24 h	
Počet možných změn denně	6 po minutách	
Maximální zatížení kontaktů	230 V / 6(2) A	
Napájení	2x baterie AAA 1,5V	
Objednací kód	17173	17174

Maximální proud je udáván pro odporovou zátěž, údaj v závorce je pro indukční zátěž.

TP08

Nabízí výběr z osmi přednastavených programů včetně protizámrázového nebo vytvoření dalších osmi uživatelských programů. Nastavit lze 2 teploty (úspornou a komfortní) v rozsahu od 5 °C do 35 °C. Na displeji je přehledně zobrazen časový program.



Technické údaje	TP08
Protimrazová teplota	5 °C
Počet týdenních programů	7+ 8+ protimrazový
Programy na dny	Po, Út, St, Čt, Pá, So, Ne
Počet možných změn denně	24 po 1 hodině
Maximální zatížení kontaktů	24 - 230VAC; 8(2)A
Napájení	2x baterie AA 1,5V
Objednací kód	6298

Maximální proud je udáván pro odporovou zátěž, údaj v závorce je pro indukční zátěž.

ELEKTRONICKÉ POKOJOVÉ TERMOSTATY

TP18

Jednoduchý elektronický pokojový termostat s LCD displejem, který zobrazuje teplotu v místnosti a aktuální stav termostatu (zapnut/vypnut). Bateriový 2xAAA.



Technické údaje	TP18
Provozní napětí	24 - 230 V
Maximální zatížení kontaktů	5(3.5)A
Napájení kontaktů	2 x 1,5 V AAA
Kód	7355

TP34 a TP34 RF

Jednoduchý elektronický pokojový termostat s LCD displejem pro topení i chlazení, který zobrazuje teplotu v místnosti, nastavenou teplotu a aktuální stav termostatu (topení/chlazení/protimrazová ochrana). Bateriový 2xAAA.

TP34 RF je bezdrátovou variantou s přijímačem, který umožňuje dálkové termostatické ovládání kotle nebo klimatizace, vypnutí termostatu a manuální ovládání připojeného zařízení.



Technické údaje	TP34	TP34 RF
Provozní napětí	230 V	
Maximální zatížení kontaktů	6(2)A	
Napájení kontaktů	2 x 1,5 V AAA	
Kód	17168	17169

TP39 a TP69

Jednoduchý elektronický pokojový termostat s LCD displejem, který zobrazuje teplotu v místnosti a aktuální stav termostatu (zapnut/vypnut). Je napájen síťovým napětím 230 V (k provozu není potřeba baterií).

TP 39 je ovládán kolečkem, TP 69 tlačítky.



Technické údaje	TP39	TP 69
Provozní napětí	230 V / 50 Hz	
Maximální zatížení kontaktů	16(3) A	
Napájení kontaktů	230 V	
Kód	6299	11583

Pozn. U TP69 se při výpadku energie vrací nastavení na tovární hodnoty, tj. 22 °C.

TZ33 a TZT63

Zásuvkový elektronický termostat s LCD displejem, který zobrazuje teplotu v místnosti a aktuální stav termostatu (zapnut/vypnut). LED dioda pod displejem ukazuje aktuální stav elektrické zásuvky (sepnuta - rozepnuta). Je napájen síťovým napětím 230 V (k provozu není potřeba baterií). TZ33 je ovládán kolečkem, TZT 63 tlačítky a je navíc vybaven časovým spínačem a protizámrázovou ochranou. Časový spínač umožňuje pomocí jednoho stisku tlačítka zapnout zásuvku bez ohledu na nastavenou teplotu termostatu na předem nastavený časový interval v rozsahu 15 minut - 5 hodin. Poté se automaticky vrátí do režimu termostatu.



Technické údaje	TZ33	TZT63
Provozní napětí	230 V / 50 Hz	
Maximální zatížení kontaktů	16(3) A	
Napájení kontaktů	230 V	
Objednací kód	6295	8269

Pozn. U TZT63 se při výpadku energie vrací nastavení na tovární hodnoty, tj. 20 °C.