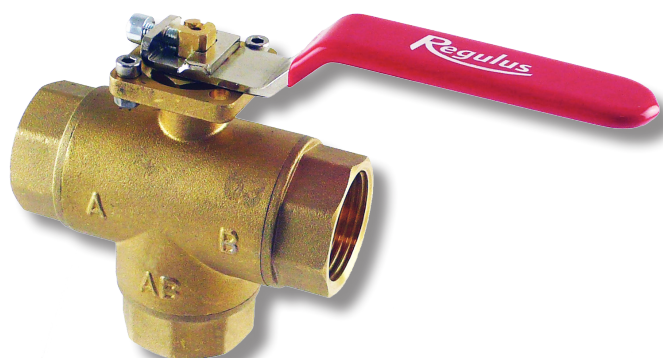


Regulus

www.regulus.cz



VZU M 320

Návod na instalaci a použití
TŘÍCESTNÝ ZÓNOVÝ KULOVÝ VENTIL VZU M 320

CZ

VZU M 320

1. ÚVOD

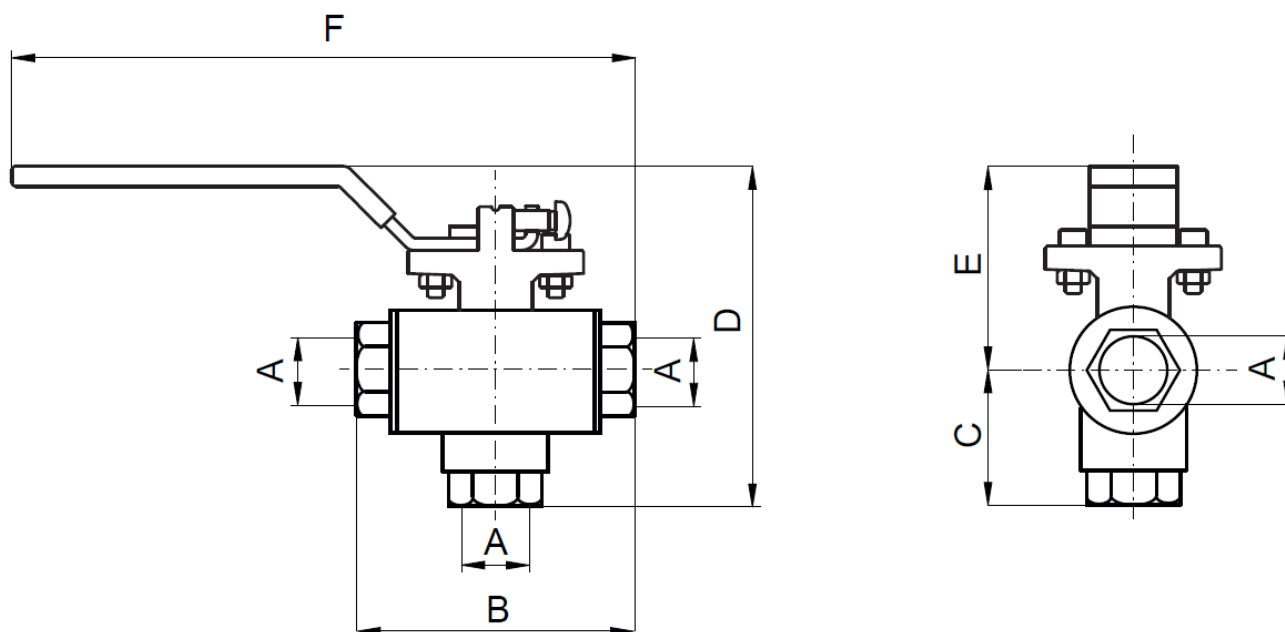
Třícestný zónový ventil s ručním ovládáním a možností dodatečného nasazení pohonu. Ventil v průběhu přepínání nepřerušuje průtok kapaliny společným hrdlem. Směr průtoku kapaliny je signalizován drážkou na vřeteni. Ventilem může kapalina proudit oběma směry (společné hrdlo může být použito jako vstupní i jako výstupní).

Ventil může být použit pro systémy s pitnou vodou, vodou, směsí voda–glykol (max. 1:1) nebo voda–glycerín (max. 2:1).

2. TECHNICKÉ ÚDAJE

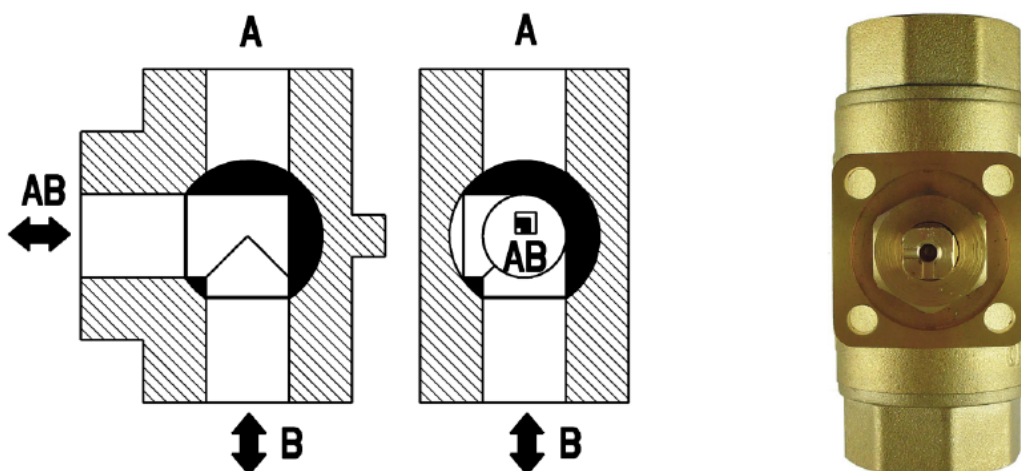
Označení	Objednací kód	Jmenovitá světlost DN	Připojovací závit	Kvs kolmo	Hmotnost	A	B	C	D	E	F
	-	-	-	m ³ /h	kg	-	mm	mm	mm	mm	mm
VZU M 320 3/4 F	20603	20	3 x G3/4"F	10,5	0,8	G3/4"F	96	50	108	58	168
VZU M 320 1 F	20604	20	3 x G1"F	10,6	0,8	G1"F	96	50	108	58	168
VZU M 320 5/4 M	20605	20	3 x G5/4"M	10,6	0,8	G5/4"M	116	60	118	58	174

Rozměrové schéma:



Instalace a provoz

- Kapalina může ventilem proudit oběma směry (společné hrdlo může být použito jako vstupní i jako výstupní).
- Ruční páku ventilu lze přesadit po 90°.
- Ventil je vybaven přírubou dle ISO 5211 pro možnost připojení a ovládání servopohonem.



Technické údaje

Max. pracovní tlak	10 bar
Max. pracovní teplota kapaliny	110 °C
Úhel přestavení ventilu	90°
Pracovní teplota okolí	5 až 40 °C
Max. rozdíl tlaků	10 bar

Materiály

Tělo ventilu	Mosaz CW617N
Vřeteno ventilu	Mosaz CW617N
Koule ventilu	Chromovaná mosaz
O – kroužky	EPDM, FPM
Těsnění	PTFE

